

Центр женского здоровья: новая модель амбулаторной акушерско-гинекологической помощи

А. С. Оленев

Городская клиническая больница № 31 имени академика Г. М. Савельевой



Фото: НИИОЗММ ДЗМ

В Москве проходит трансформация акушерско-гинекологической помощи. Открытие высокотехнологичных, ультрасовременных перинатальных центров вывело стационарное звено акушерской помощи на новый уровень. Следующий этап — внедрение новой модели амбулаторной помощи — организация центров женского здоровья.



Кадровый состав и структура центра женского здоровья

Около трети пациенток женских консультаций традиционно составляют беременные. Организация амбулаторного этапа акушерско-гинекологической помощи проводилась с учетом потребностей и интересов этой особой категории. В центре женского здоровья посетителей ждут комфортные условия пребывания, удобная логистика, дружелюбная атмосфера, что само по себе способствует приверженности к своевременным визитам и проведению необходимых диагностических процедур. Но главная особенность новых подходов к организации амбулаторной медицинской помощи заключается в том, что она обеспечила концентрацию в одном центре практически всей необходимой беременным (а также другим пациенткам) диагностики, включая лабораторные исследования, ультразвуковую и функциональную диагностику, маммографию и консультации узких специалистов.

Особая роль в обеспечении профилактических мероприятий и лечебно-диагностического процесса для беременных, наблюдающихся в центре, отводится среднему медицинскому персоналу. Акушерки самостоятельно:

- обеспечивают необходимую регулярную фиксацию параметров беременных перед посещением врача (измерение окружности живота, артериального давления и другие);
- оформляют и ведут обменные карты беременных и родильниц;
- проводят разъяснительные беседы и отвечают на вопросы о питании, образе жизни, что можно, а что нельзя во время беременности;
- разъясняют правила подготовки к лабораторным и инструментальным исследованиям.



Фото: НИИОЗММ ДЗМ



В центре женского здоровья посетителей ждут комфортные условия пребывания, удобная логистика, дружелюбная атмосфера



Медицинский персонал центра женского здоровья

26 участковых акушеров-гинекологов

2 дежурных врача — акушера-гинеколога

(владеют методами ультразвуковой диагностики, для приема пациентов по экстренным и неотложным показаниям)

1 врач — акушер-гинеколог

(в кабинете специализированного приема по патологии шейки матки)

1 врач-терапевт

(проводит консультации во время беременности, диспансерное наблюдение беременных с экстрагенитальными заболеваниями)

1 врач-эндокринолог

(ведение беременных с эндокринологическими заболеваниями)

6 врачей ультразвуковой диагностики

(исследования плода, доплерографические исследования на всех сроках беременности, УЗИ матки и придатков, молочных желез)

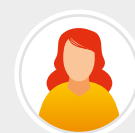
1 врач функциональной диагностики

(суточное мониторирование артериального давления, холтеровское мониторирование сердечного ритма, электрокардиографические исследования)

12 акушеров

(на акушерском посту, в смотровом кабинете и в кабинете кардиотокографического исследования плода)

2 медицинские сестры процедурного кабинета



Более 18 тысяч приемов ежемесячно

Источник: ГКБ имени Г. М. Савельевой



Фото: НИИОЗММ ДЗМ

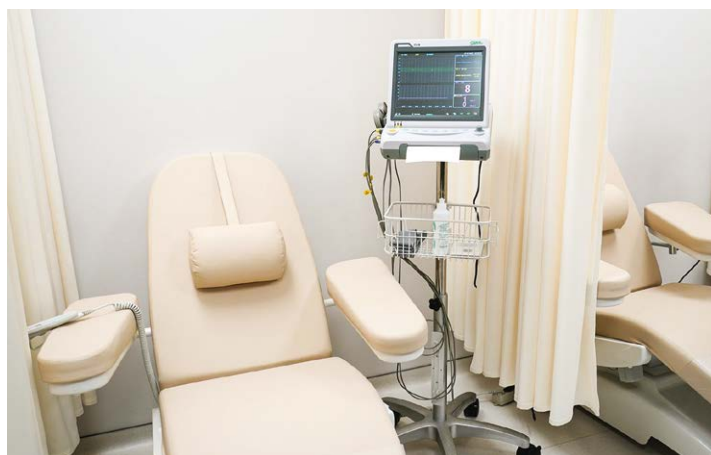


Фото: mos.ru

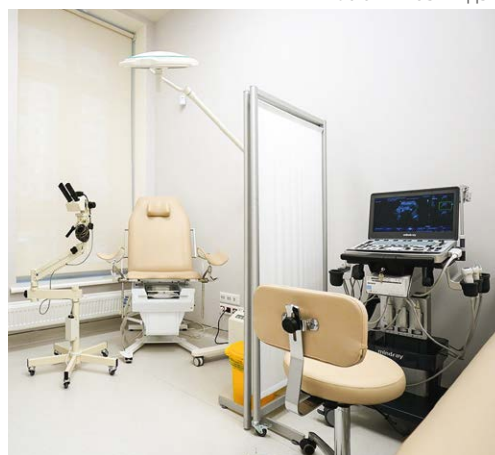


Фото: mos.ru

▲ Оснащение центров позволяет проводить и КТГ, и ультразвуковые исследования на аппаратуре экспертного уровня

Такая предварительная подготовка существенно высвобождает время врача для коммуникации с беременной, обсуждения и принятия клинических решений.

Также акушерки выполняют кардиотокографическое исследование (КТГ) наблюдая за показателями в процессе записи в режиме реального времени, проводят первичную оценку результатов «норма/не норма», незамедлительно вызывают в кабинет дежурного врача при подозрительном или патологическом типе КТГ.

В смотровом кабинете для гинекологических пациенток тоже работают акушерки. Здесь по назначению врача проводится забор мазков на контрольные исследования после проведенного противовоспалительного лечения, на онкоцитологическое исследование, а также введение или удаление гинекологического pessaria (маточного кольца).

Особенно важно отметить, что подавляющее большинство врачей — акушеров-гинекологов центра обладают опытом работы свыше 10 лет.



Оснащение центра

Оснащение центра женского здоровья полностью соответствует порядку оказания медицинской помощи по профилю «акушерство и гинекология».

Просторные кабинеты приема врача позволили разместить эргономичные гинекологические кресла с электроприводом для регулировки высоты, положения спинной и тазовой частей для комфорта пациента и врача, а также современные кольпоскопы, в том числе отечественного производства, которые быстро и удобно настраиваются, всегда готовы к работе при необходимости проведения кольпоскопического исследования.

Единый стандарт комплектации и логика размещения медицинской мебели делают

кабинеты приема универсальными для работы любого врача: расходные материалы, справочники, измерительные приборы находятся на установленных местах, что позволяет врачу сосредоточиться на осмотре пациента, не задумываясь об остальных технических деталях.

Кабинеты приема врача — акушера-гинеколога обеспечены фетальными доплеровскими портативными датчиками для выслушивания сердцебиения плода с ранних сроков беременности.

Кабинеты ультразвуковой диагностики оснащены аппаратами экспертного класса, что делает каждый кабинет универсальным для врачей ультразвуковой диагностики. >>>

В центре женского здоровья работает малая операционная

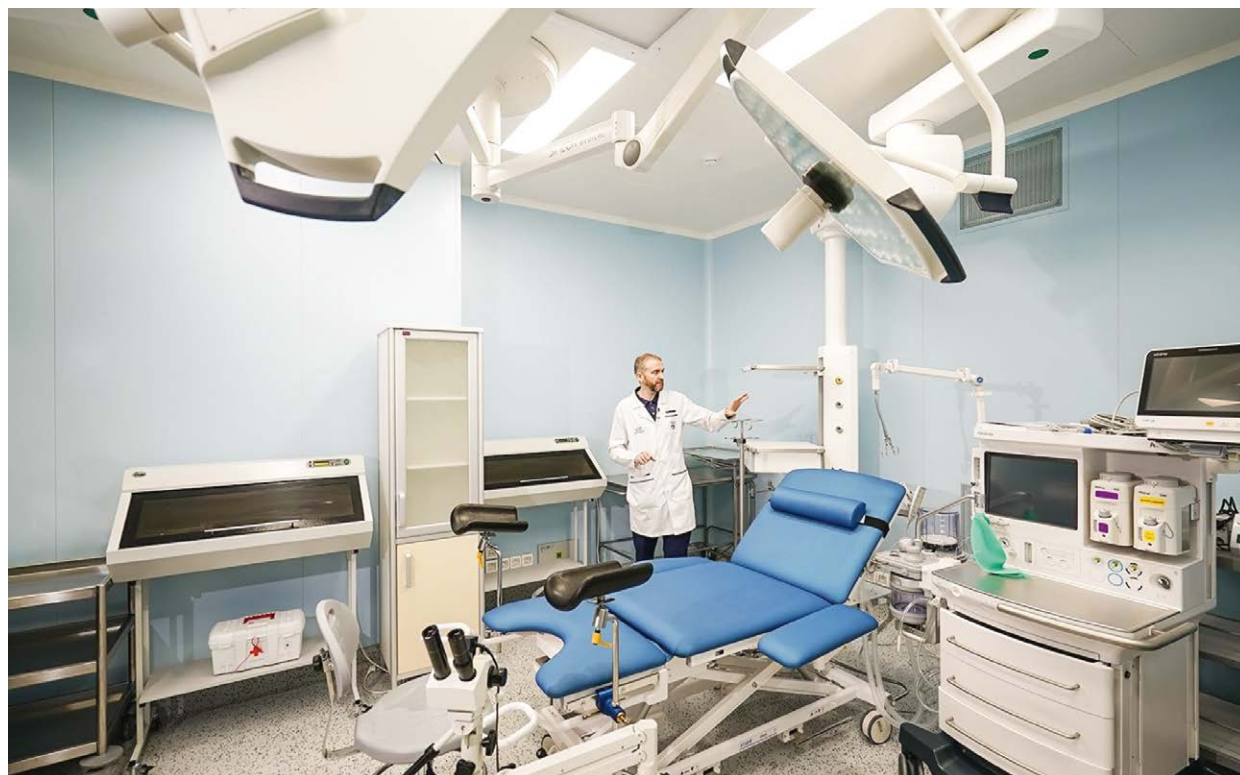


Фото: mos.ru

КАБИНЕТЫ ПРИЕМА ВРАЧА — АКУШЕРА-ГИНЕКОЛОГА ОБЕСПЕЧЕНЫ ФЕТАЛЬНЫМИ ДОПЛЕРОВСКИМИ ПОРТАТИВНЫМИ ДАТЧИКАМИ ДЛЯ ВЫСЛУШИВАНИЯ СЕРДЦЕБИЕНИЯ ПЛОДА С РАННИХ СРОКОВ БЕРЕМЕННОСТИ

ЕСЛИ ПАЦИЕНТКЕ НУЖНА ВЫСОКОТЕХНОЛОГИЧНАЯ МЕДИЦИНСКАЯ ПОМОЩЬ, ВРАЧ НАЗНАЧАЕТ НЕОБХОДИМЫЕ ОБСЛЕДОВАНИЯ И НАПРАВЛЯЕТ ЕЕ В СООТВЕТСТВУЮЩИЕ СПЕЦИАЛИЗИРОВАННЫЕ ЦЕНТРЫ

Аппарат ультразвуковой диагностики предусмотрен также в кабинете приема дежурного врача — акушера-гинеколога центра женского здоровья.

В центре женского здоровья работает кабинет маммографии. Установлена полноформатная цифровая маммографическая система, которая позволяет получать качественные изображения без увеличения лучевой нагрузки. Кроме того, наш маммограф обладает высокой пропускной способностью, именно такой незаменим для работы в амбулаторных

условиях. Если врач центра обнаруживает, что пациентке требуется высокотехнологичная медицинская помощь или какие-либо эксклюзивные методики, он назначает необходимые обследования и направляет ее в соответствующие специализированные центры (например, для применения вспомогательных репродуктивных технологий). Проведение всех этих манипуляций возможно в структуре Городской клинической больницы № 31 имени академика Г. М. Савельевой, к которой относится первый в Москве центр женского здоровья.

В центре женского здоровья можно выполнить маммографию

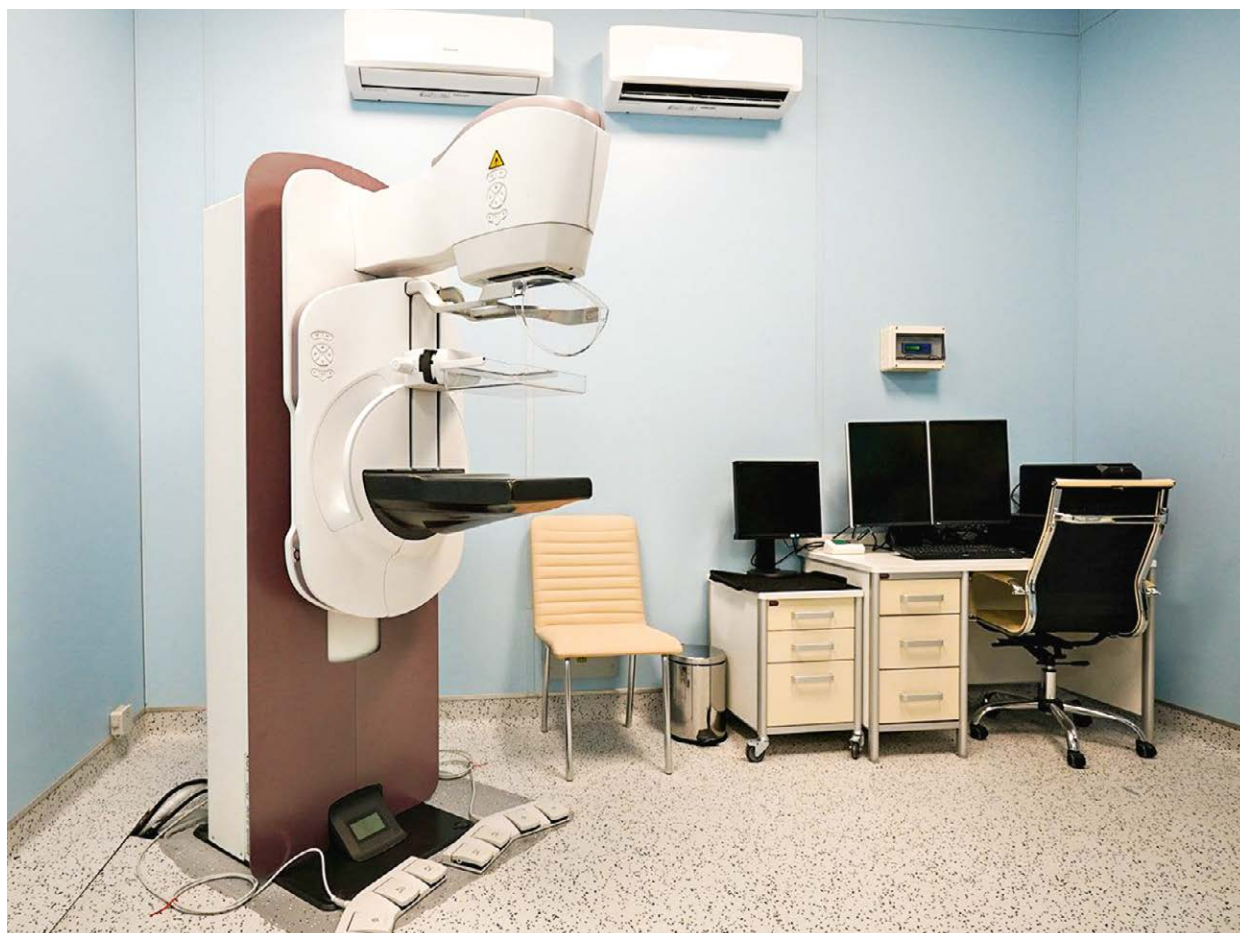


Фото: mos.ru



Фото: НИИОЗММ ДЗМ

Палата пробуждения центра женского здоровья

Тесное взаимодействие со стационаром

Перинатальный центр — акушерский стационар 3-го уровня, который оснащен современным диагностическим оборудованием, операционными, реанимационными отделениями для взрослых и новорожденных детей, клинико-диагностической лабораторией, здесь работают высококвалифицированные опытные специалисты. По новой модели организации амбулаторной акушерско-гинекологической помощи перинатальный центр функционирует в едином клиническом и организационном формате с центром женского здоровья.

Такое объединение позволяет обеспечить пациентам все необходимые лабораторные исследования без потери качества при транспортировке биоматериала и сроков проведения, широкий спектр инструментальных исследований на оборудовании высокого класса, консультации специалистов, проведенные в амбулаторных условиях, в максимально короткое время на одной территории: от консультации участкового врача — акушера-гинеколога центра женского здоровья до организации мультидисциплинарного консилиума перинатального центра. Это обеспечивает клиническую преемственность, снижает ошибки при маршрутизации пациентов, улучшает перинатальные исходы.

В целом преимущества центров оказания специализированной амбулаторной помощи означают:

- удовлетворенность пациентов качеством медицинской помощи, поскольку обеспечивается полный объем необходимых пациенту медицинских услуг за короткие сроки в амбулаторных условиях при сохранении индивидуального подхода;
- возможность организации специализированного приема: кабинет патологии шейки матки (ранняя диагностика предраковых заболеваний шейки матки), кабинет по лечению бесплодия (компетентное ведение диспансерной группы пациентов, требующее углубленных знаний в области репродуктологии, высокое качество подготовки пациентов к ЭКО, что повышает его эффективность);
- возможность организации приема врача-терапевта, врача-эндокринолога для беременных;
- рациональное использование (полная загрузка) дорогостоящего оборудования;
- стандартизацию и контроль качества оказания медицинской помощи в мощном амбулаторном подразделении;
- расширение функционала среднего медицинского персонала вне приема врача. 

Тесное взаимодействие со стационаром позволяет обеспечить пациентам все необходимые лабораторные исследования без дополнительных временных затрат и без потери качества при транспортировке.